

IRP 精密减压阀

产品概述

适用于需要 0.02 bar 压力迟滞的敏感应用。输出压力 p2 可在压力调节范围内调节。

产品特点

- 良好的控制特性，压力迟滞小，带主压力补偿
- 二级排气流量大，反应时间短



型号选择

IRP	-G1/4	-0.7	-	-	F
精密减压阀	①	②	③	④	⑤
①	螺纹接口	-G1/4=内螺纹G1/4; -G1/8=内螺纹G1/8			
②	设定压力范围	-0.7=0.05...0.7bar; -2.5=0.05...2.5bar; -4=0.05...4bar; -10=0.1...10bar			
③	附件	-=无; G=带压力表			
④	安装方式	-=滚花螺母; HR=L型支架			
⑤	特殊材料特性	-=默认材料; F=适合锂离子电池生产线使用			

技术参数

压力调节范围	0.05...0.7bar	0.05...2.5bar	0.05...4bar	0.1...10bar
气接口1、2	G1/8, G1/4			
规格	50			
结构特点	先导式膜片精密控制阀			
控制器功能	输出压力常数, 带二级排气			
安装方式	面板式安装/管式安装/带附件			
安装位置	可选			
最大压力迟滞	0.02bar			
压力表(模拟)或压力显示器(数字)	预制G1/8			

标准额定流量 qn[L/min]

压力调节范围	0.05...0.7bar	0.05...2.5bar	0.05...4bar	0.1...10bar
气接口, 气接口1	G1/8, G1/4			
标准额定流量 (DIN1343标准化)	800	1800	2000	2300

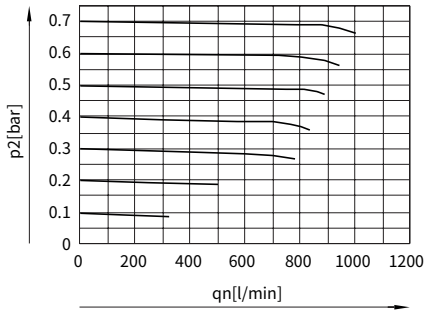
工作环境和条件

规格	IRP精密减压阀
工作压力[bar]	1~12bar
工作介质	压缩气体, 符合ISO 8573-1:2010[7:4:4], 惰性气体
工作/先导介质注意事项	不可用润滑介质工作
环境温度[°C]	-10~+60
介质温度[°C]	-10~+60
储存温度[°C]	-10~+60
耐腐蚀登记 CRC ¹⁾	2~中等耐腐蚀能力

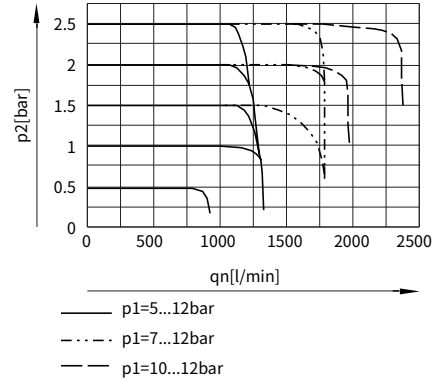
1) 中度耐腐蚀能力。有可能会产生冷凝水的应用场合。用于表面装饰要求的外部可视件，与典型的工业应用场合环境气候直接接触。

IRP 系列特性曲线

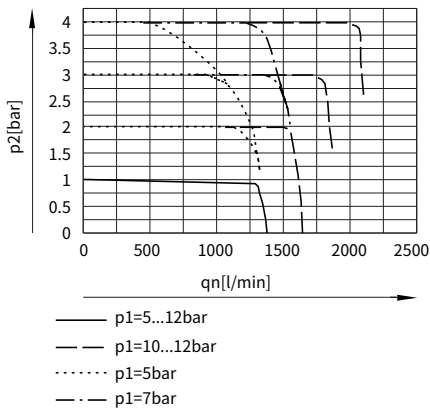
标准流量 q_n 与输出压力 p_2 的关系-IRP-1/4-0.7



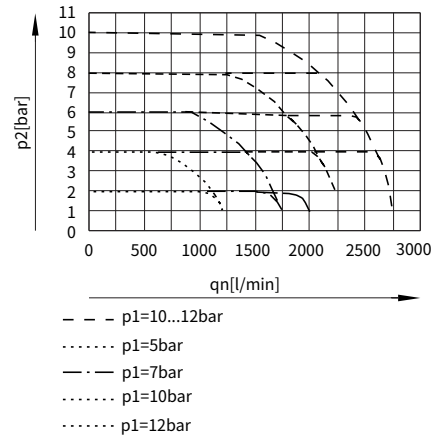
标准流量 q_n 与输出压力 p_2 的关系-IRP-1/4-2.5



标准流量 q_n 与输出压力 p_2 的关系-IRP-1/4-4



标准流量 q_n 与输出压力 p_2 的关系-IRP-1/4-10



执行元件

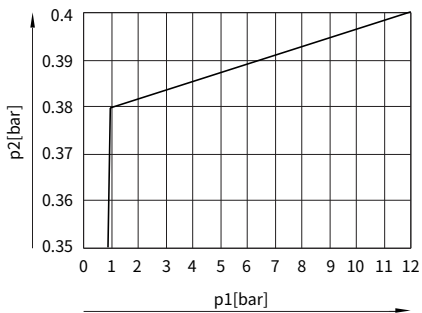
控制元件

气源处理

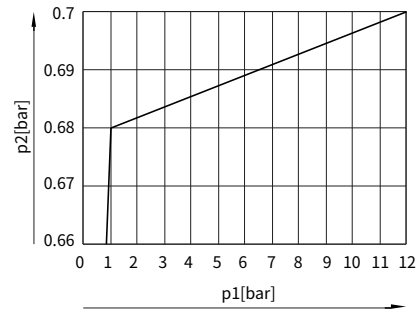
接头附件

IRP 系列特性曲线

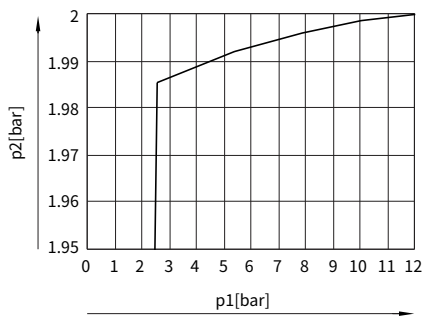
输出压力p2与工作压力p1的关系
(规格50, 主压力相关性qn=35l/min)



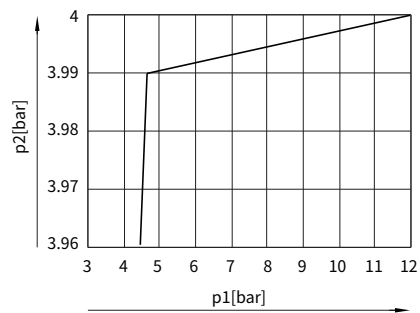
输出压力p2与工作压力p1的关系
(规格50, 主压力相关性qn=55l/min)



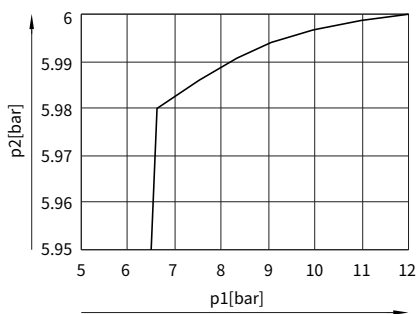
输出压力p2与工作压力p1的关系
(规格50, 主压力相关性qn=120l/min)



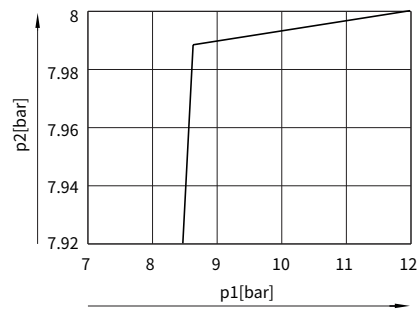
输出压力p2与工作压力p1的关系
(规格50, 主压力相关性qn=220l/min)



输出压力p2与工作压力p1的关系
(规格50, 主压力相关性qn=340l/min)

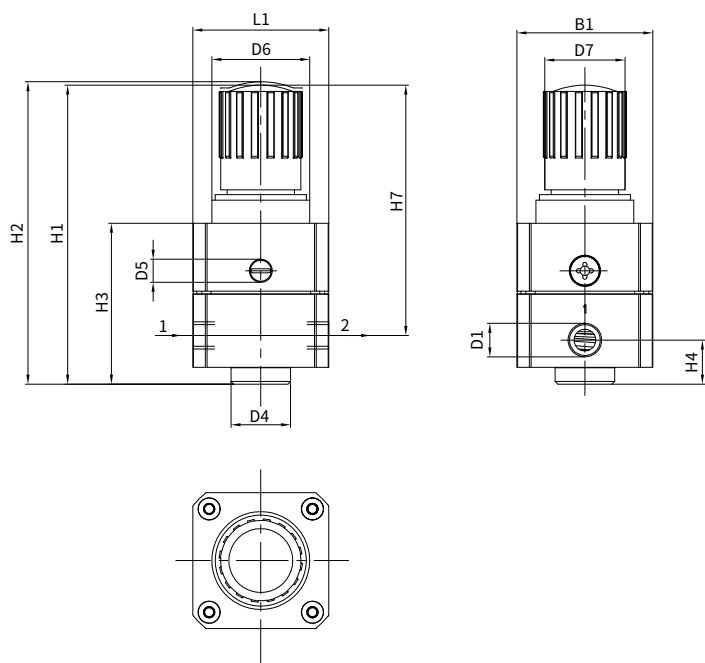


输出压力p2与工作压力p1的关系
(规格50, 主压力相关性qn=420l/min)



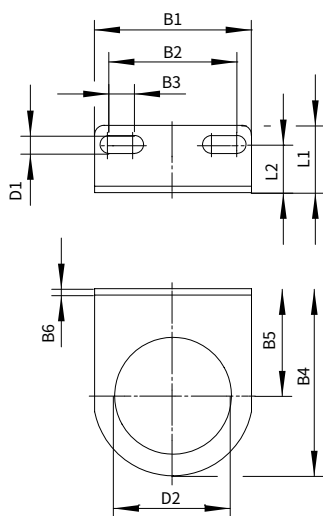
外形尺寸

精密减压阀 IRP, 规格 50



型号	B1	D1	D4	D5	D6	D7	H1	H2	H3	H4	H7	L1
IRP	50	G1/4	∅ 22	G1/8	M36×1.5	∅ 29.5	110	113	59.2	16.2	92	50

尺寸 - 安装支架 HR



型号	B1	B2	B3	B4	B5	B6	D1	D2+0.1	L1	L2
IRP-HR	49	40	8	58.5	33.5	3	∅ 5.6	∅ 36.5	21	15


执行元件


控制元件

气源处理

接头附件

附件

精密压力表MRP	压力表公称口径	气动接口	指示范围	订购型号
	40	R1/8	0...1bar	MRP-40-1/8-1
			0...4bar	MRP-40-1/8-4
			0...6bar	MRP-40-1/8-6
			0...10bar	MRP-40-1/8-10

安装支架HR	说明	订购型号
	用于精密减压阀IRP, 墙面安装	IRP-HR
		IRP-HR-F (适用于锂电子电池生产)